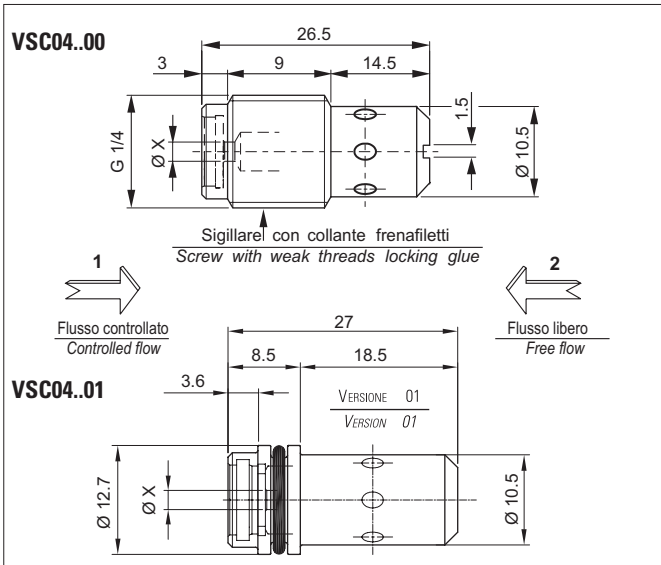


## VALVOLA REGOLATRICE DI FLUSSO COMPENSATA FISSA

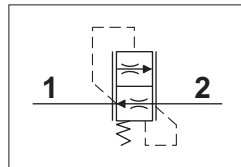


Queste valvole serie VSC sono regolatrici di portata compensate a taratura fissa. Mantengono costante la portata indipendentemente dalla pressione dell'olio e dal valore del carico.

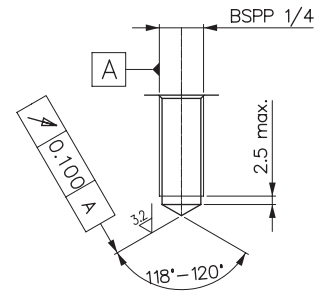
### CARATTERISTICHE IDRAULICHE

Pressione max. di esercizio	250 bar
Portata max.	12 l/min
Fluidi idraulici	Olio minerale DIN 51524
Viscosità fluido	10 ÷ 500 mm <sup>2</sup> /s
Temperatura fluido	-25° ÷ +75° C
Temperatura ambiente	-25°C ÷ 60°C
Classe di contaminaz. max. con filtro	19/16 ISO 4406
Peso	0,014 kg
Coppia di serraggio	6 Nm (0,6 kgm)
Cavità (per VSC04..01)	CD018009 - CG003008

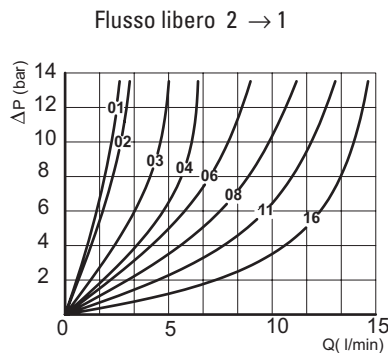
### SIMBOLO IDRAULICO



### SEDE (PER VSC04..00)

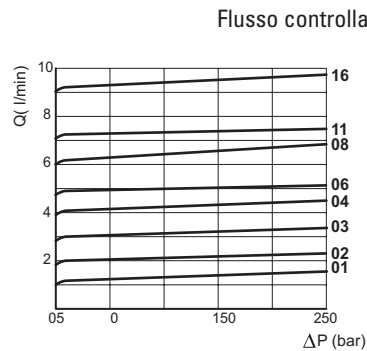


### PERDITE DI CARICO



Fluido impiegato: olio con viscosità 15 mm<sup>2</sup>/s a 40°C.

### PORTATA CONTROLLATA IN FUNZIONE DEL FORO "X"



Portata nominale (l/min) ± 10%	Ø X (mm)	Rif. codice
1,4	1	01
2,1	1,25	02
3,1	1,5	03
4,2	1,75	04
5	2	06
6,4	2,25	08
7,3	2,5	11
9,3	3	16

### CODICE DI ORDINAZIONE

