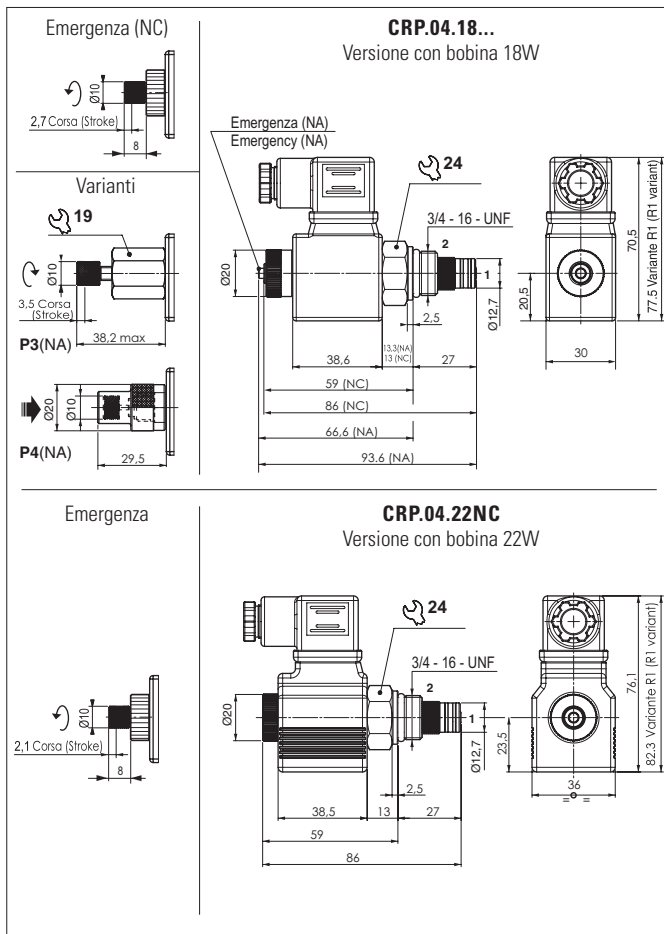


ELETTROVALVOLA DI RITEGNO A CARTUCCIA AD AZIONE PILOTATA



Queste valvole elettriche serie "CRP04" sono valvole direzionali a 2 vie/2 posizioni a comando elettrico. La tenuta da "2" verso "1" è garantita da un otturatore conico.

Disponibili in versione normalmente aperta (NA) o normalmente chiusa (NC).

- NA, passaggio libero (da "2" verso "1") con bobina diseccitata
- NC, passaggio libero (da "2" verso "1") con bobina eccitata o da "1" verso "2" con bobina diseccitata

Le valvole normalmente chiuse possono funzionare con bobine in corrente continua DC o alternata AC.

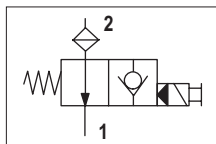
Le valvole normalmente aperte funzionano con bobine in corrente continua DC mentre per applicazioni in corrente alternata AC bisogna utilizzare bobine RAC con connettore avente il raddrizzatore incorporato.

I canotti sono realizzati in acciaio protetto superficialmente mediante zincatura.

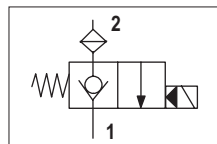
CARATTERISTICHE

Pressione max.	300 bar (NA) 280 bar (NC)
Portata max.	20 l/min (CRP418NC) 40 l/min (CRP422NC-CRP418NA)
Trafilamento (0-5 gocce/min)	0-0,25 cm ³ /min
Frequenza max. di eccitazione	2 Hz
Inserimento	100% ED
Fluidi idraulici	Olio minerale DIN 51524
Viscosità fluido	10 ÷ 500 mm ² /s
Temperatura fluido	-25° ÷ +75° C
Temperatura ambiente	-25°C ÷ 60°C
Classe di contaminaz. max. con filtro	19/16 ISO 4406
Filtro a rete cartuccia	280µm
Tipo di protezione (in relazione al connettore usato)	IP65
Peso (con bobina)	0,27 kg (...18) - 0,35 kg (...22)
Coppia di serraggio cartuccia	25 ÷ 30 Nm (2,5 ÷ 3 kgm)
Coppia di serraggio ghiera bobina	7 Nm (0,7 kgm)
Cavità (3/4 - 16 UNF)	CD018006 - CD018009

SIMBOLI IDRAULICI



Normalmente aperta

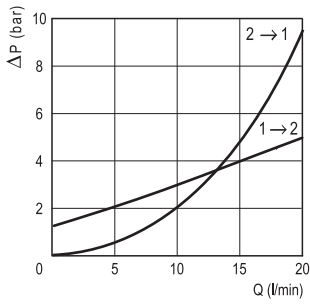


Normalmente chiusa

PERDITE DI CARICO

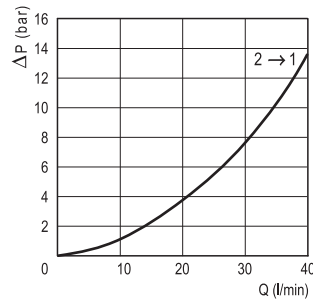
LIMITI DI IMPIEGO

CRP.04.18NC.

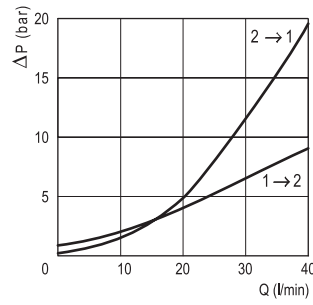


1 → 2 Solo a magnete disseccato

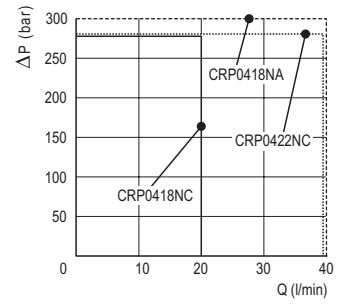
CRP.04.18NA.



CRP.04.22NC.



1 → 2 Solo a magnete disseccato



Le prove sono state eseguite con solenoidi caldi, sottoalimentati del 10% rispetto al valore nominale e con una temperatura del fluido di 40°C. Il fluido impiegato è un olio minerale avente una viscosità di 46 mm²/s a 40°C.

CODICE DI ORDINAZIONE

CRP 04 ** ** A * * ** 2

CRP = Elettrovalvola di ritegno a cartuccia - azione pilotata

Serie

04 = 3/4 - 16 UNF

Grandezza

18 = 18W dc (NA-NC)
22 = 22W dc (NC)

Solenoidi

NA = Normalmente aperta
NC = Normalmente chiusa

Versione

A = Standard - Ø 12.7 mm

Tipo di sede

S = Senza emergenza (solo NC)
E = Con emergenza

Versione

Varianti

2 = N° di serie

00 = Nessuna variante
X1 = Spia luminosa
R1 = Raddrizzatore
S1 = Senza connettori
P4 = Pulsante emerg. (.NA)
P3 = Emerg. rotante (.NA)

C1 = Serracavo "PG 11"
XR = Spia lum. + Raddrizz.
SF = Senza filtro a rete
FK = Con fili 600 mm
SZ = Con fili 1700 mm
AJ = Connessione AMP Junior

DC 18W/22W

L = 12 V
M = 24 V
N = 48 V
Z = 21.6V RAC (1)
X = 102 V RAC (2)
X = 205 V RAC (3)
W = Senza bobine (4)

AC 18W

A = 24V 50 Hz
J = 115V 50 Hz
I = 230V 50 Hz
F = 24V 60 Hz
C = 110V 60 Hz
D = 220V 60 Hz
K = Senza bobine (4)

Tensioni

(1) Con raddrizzatore (variante R1): 24Vac/50-60Hz
(2) Con raddrizzatore (variante R1): 115Vac/50Hz - 120Vac/60Hz

(3) Con raddrizzatore (variante R1): 230Vac/50Hz - 240Vac/60Hz
(4) Le prestazioni sono garantite solo utilizzando elettrovalvole complete di bobina