

ELETTROVALVOLA DI RITEGNO A CARTUCCIA AD AZIONE DIRETTA

CRD.04.18...
Versione con bobina 18W

CRD.04.22...
Versione con bobina 22W

CRD.04.30...
Versione con bobina 30W

Flux	Force (F)
2 → 1	10N
1 ← 2	10+ (2,5 x p) N

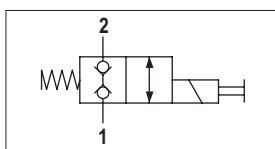
p = used pressure (bar)

Queste valvole elettriche serie "CRD" sono valvole direzionali a 2 vie/2 posizioni a comando elettrico.
La tenuta in entrambi i sensi è garantita da un otturatore conico.
Le valvole funzionano con bobine in corrente continua DC mentre per applicazioni in corrente alternata AC bisogna utilizzare bobine RAC con connettore avente il raddrizzatore incorporato.
I canotti sono realizzati in acciaio protetto superficialmente mediante fosfatizzazione

CARATTERISTICHE

Pressione max. - vedi nota (*)	CRD.04.22 = 300 bar CRD.04.18 = 210 bar CRD.04.30 = 250 bar
Portata max.	CRD.04.22/18 = 15 l/min CRD.04.30 = 30 l/min
Frequenza max. di eccitazione	2 Hz
Inserimento	100% ED
Fluidi idraulici	Olio minerale DIN 51524
Viscosità fluido	10 ÷ 500 mm ² /s
Temperatura fluido	-25° ÷ +75° C
Temperatura ambiente	-25°C ÷ 60°C
Classe di contaminaz. max. con filtro	19/16 ISO 4406
Filtro a rete cartuccia	280µm
Tipo di protezione (in relazione al connettore usato)	IP65
Peso (con bobina)	CRD.04.18 = 0,27 kg CRD.04.22 = 0,35 kg CRD.04.30 = 0,63 kg
Coppia di serraggio cartuccia	25 ÷ 30 Nm (2,5 ÷ 3 kgm)
Coppia di serraggio ghiera bobina	7 Nm (0,7 kgm)
Cavità (3/4 - 16 UNF)	CD018006 - CD018009

HYDRAULIC SYMBOLS

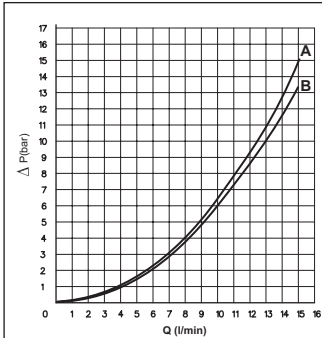


CRD04..NC..

PERDITE DI CARICO

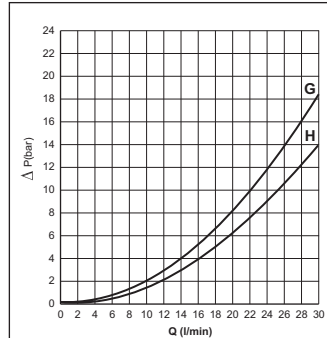
18W / 22W

A = 2 → 1
B = 1 → 2



30W

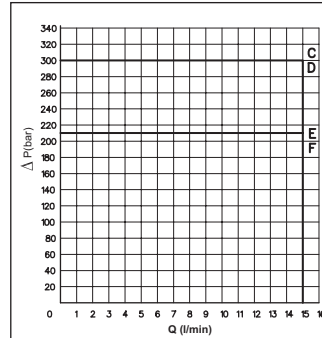
G = 2 → 1
H = 1 → 2



LIMITI DI IMPIEGO

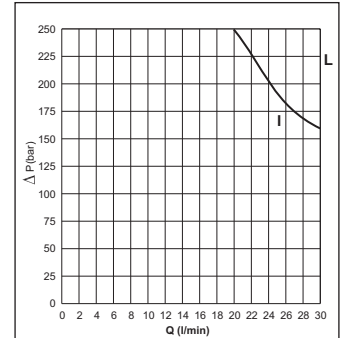
22W

C = 2 → 1
D = 1 → 2



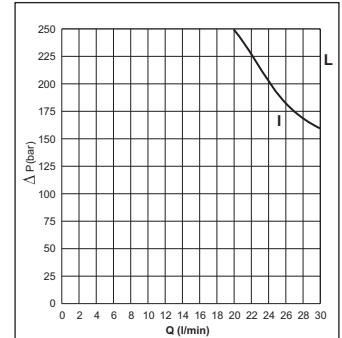
18W

E = 2 → 1
F = 1 → 2



30W

I = 2 → 1
L = 1 → 2



Le prove sono state eseguite con solenoidi caldi, sottoalimentati del 10% rispetto al valore nominale e con una temperatura del fluido di 40°C. Il fluido impiegato è un olio minerale avente una viscosità di 46 mm²/s a 40°C.

CODICE DI ORDINAZIONE

CRD 04 ** NC A * * ** 2

CRD = Elettrovalvola di ritegno a cartuccia - azione diretta

Serie

04 = 3/4 - 16 UNF

Grandezza

Solenoidi tubo Ø 13
18 = bobina 18W dc
22 = bobina 22W dc
00 = Senza bobina (4)

Solenoidi

Solenoidi tubo Ø 19
30 = bobina 30W dc

NC = Normalmente chiusa

Versione

A = Standard - Ø 12.7 mm

Tipo di sede

E = Con emergenza

Versione

Varianti

2 = N° di serie

00 = Nessuna variante
X1 = Spia luminosa
R1 = Raddrizzatore
S1 = Senza connettori
E1 = Emerg. manuale (30W)
P1 = Emerg. rotante (30W)
P3 = Emerg. rotante (18W/22W)
P4 = Pulsante emerg.

C1 = Serracavo "PG 11"
XR = Spia lum. + Raddrizz.
FH = Filtro a rete
PJ = FH + emerg. P4
FK = Con fili 600 mm
SZ = Con fili 1700 mm
AJ = Connessione AMP Junior

Tensioni

DC 18W/22W
L = 12 V
M = 24 V
N = 48 V
2 = 21.6 V RAC (1)
Z = 102 V RAC (2)
X = 205 V RAC (3)
W = Senza bobine (4)

DC 30W
L = 12 V
M = 24 V
W = Senza bobine (4)

(1) Con raddrizzatore (variante R1): 24Vac/50-60Hz
(2) Con raddrizzatore (variante R1): 115Vac/50Hz - 120Vac/60Hz

(3) Con raddrizzatore (variante R1): 230Vac/50Hz - 240Vac/60Hz
(4) Le prestazioni sono garantite solo utilizzando elettrovalvole complete di bobina