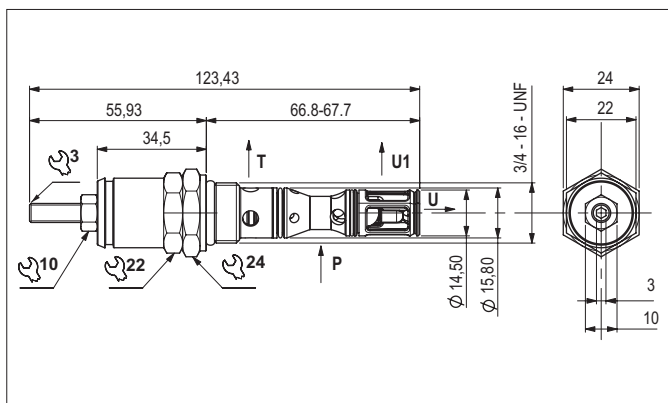


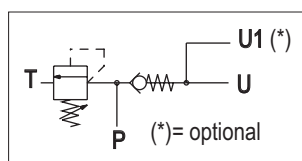
## VALVOLA DI MASSIMA PER ALTA PRESSIONE CON RITEGNO UNIDIREZIONALE



Le valvole in oggetto ad azione diretta presentano 2 importanti sicurezze ai fini del funzionamento degli impianti nei quali vengono installate:

- 1) impossibilità da parte dell'utente di regolare un valore di pressione superiore ai valori specificati a catalogo mediante fine corsa meccanico (impossibilità di avere la molla a pacco);
- 2) bloccaggio meccanico interno che impedisce temporanee chiusure di P per effetto dei picchi di pressione.

### SIMBOLO IDRAULICO

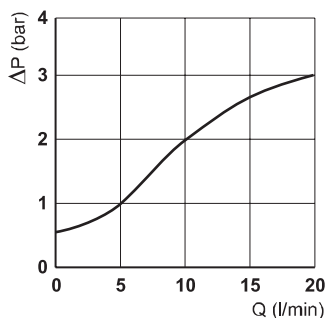


### CARATTERISTICHE IDRAULICHE

Pressione max. di esercizio	360 bar
Portata max.	15 l/min
Campi di regolazione (molla)	<b>1</b> = > 320 ÷ 360 bar (blu)
Ritegno tarato a	0,5 bar (standard)
Fluidi idraulici	Olio minerale DIN 51524
Viscosità fluido	10 ÷ 500 mm <sup>2</sup> /s
Temperatura fluido	-25°C ÷ 75°C
Temperatura ambiente	-25°C ÷ 60°C
Classe di contaminaz. max. con filtro	19/16 ISO 4406
Peso	0,18 kg
Coppia di serraggio	25 ÷ 30 Nm (2,5 ÷ 3 kgm)
Sede cavità	CD018013

### PERDITE DI CARICO (P → U)

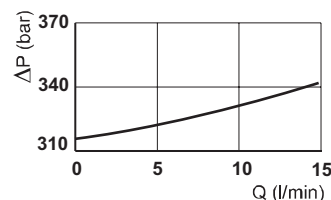
Valvola di ritegno



Fluido impiegato: olio con viscosità 32 mm<sup>2</sup>/s a 50°C.

### PRESSIONE - PORTATA (P → T)

Valvola di massima pressione



Fluido impiegato: olio con viscosità 32 mm<sup>2</sup>/s a 50°C.

### CODICE DI ORDINAZIONE

