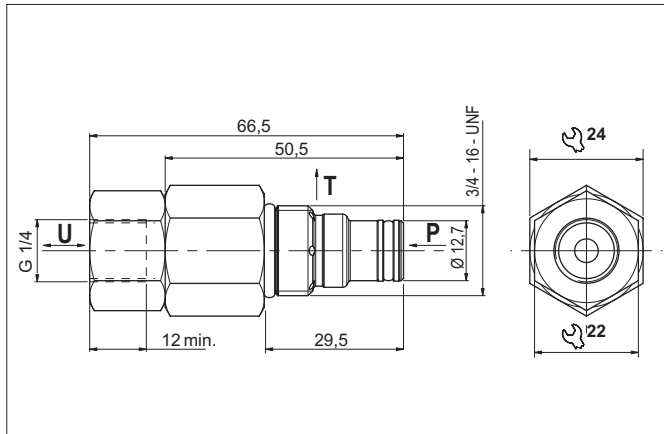


CARTUCCIA LOGICA SCARICO AUTOMATICO

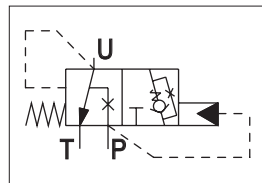


Questa valvola logica, con ritegno unidirezionale, garantisce anche a basse contropressioni sulla linea "U" la messa a scarico del circuito idraulico (U in T), non appena la portata sulla linea P viene interrotta. Il suo utilizzo consente di ridurre notevolmente i costi dell'impianto, sue applicazioni tipiche sono le piccole/medie tavole elevatrici.

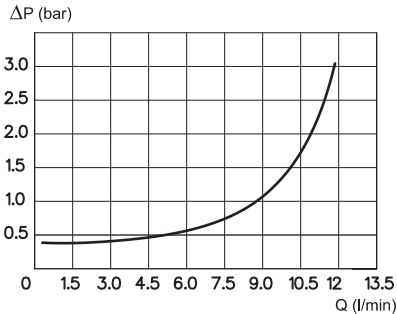
CARATTERISTICHE IDRAULICHE

Pressione max. di esercizio	210 bar
Portata max.	12 l/min
Pressione nominale di pilotaggio	8 bar
Temperatura di esercizio	-25°C ÷ 60°C
Fluidi idraulici	Olio minerale DIN 51524
Viscosità fluido	10 ÷ 500 mm ² /s
Temperatura fluido	-25° ÷ +75° C
Classe di contaminaz. max. con filtro	19/16 ISO 4406
Peso	0,11 kg
Coppia di serraggio	25 ÷ 30 Nm (2,5 ÷ 3 kgm)
Cavità	CD018014

SIMBOLO IDRAULICO



PERDITE DI CARICO



Contropressione sulla via U min. 3 bar. Tempo d'apertura scarico 5 sec. circa.

Fluido impiegato: olio con viscosità 32 mm²/s a 40°C.

CODICE DI ORDINAZIONE

